

## Vorspeise



Pikant-säuerliche Suppe <sup>CF</sup> € 3,50



Seetang Salat <sup>N</sup> € 4,50



Pikanter Salat € 3,50



Sojasprossen Salat € 3,50



Hummer Chips <sup>B</sup> € 2,90



Pommes € 3,90



Frühlingsrollen <sup>ACFN</sup>  
6 Stk. € 3,90 9 Stk. € 4,90



Tempura Garnelen <sup>B</sup>  
6 Stk. € 6,90



Gyoza <sup>ACF (Huhn)</sup> 5 Stk. € 5,90



Geb. Bananen <sup>AN</sup> 6 Stk. € 4,50



Sesambällchen gebacken <sup>N</sup>  
3 Stk. € 4,50



Mochi <sup>E</sup> 3 Stk. € 4,50

## Wokgerichte mit Reis mit gebr. Nudeln oder Eierreis + € 1,50



### HÜHNERFLEISCH

Chop-Suey Chicken <sup>F</sup> € 10,90

Thai Rot Curry Chicken <sup>FR</sup> € 11,90

Hühnerfleisch nach Art des Hauses <sup>FR</sup> € 10,90

Gong-Bao Hühnerfleisch <sup>FER</sup> € 10,90

Hühnerfleisch nach Sichuan Art <sup>FR</sup> € 10,90

Sesam Hühnchen <sup>ACFN</sup> € 10,90

Gebratenes Gemüse mit knusprigen Hühnerfleisch <sup>AFR</sup> € 11,90

Gebratenes Gemüse mit Hühnerkeule <sup>FR</sup> € 11,90



### GARNELEN & FISCH

Chop Suey Garnelen <sup>BFR</sup> € 14,90

Garnelen nach Szechuan Art <sup>BFR</sup> € 14,90

Thai Rot Curry Garnelen <sup>D</sup> € 15,90

Lachs Teriyaki m. Gemüse <sup>ADFR</sup> € 13,90

Lachs n. Szechuan Art <sup>ADFR</sup> € 13,90

Thai Curry Lachs <sup>ADFR</sup> € 14,90



### GEMÜSE

Gemüse Chop-Suey <sup>F</sup> € 9,90

Thai Rot Curry Gemüse <sup>F</sup> € 10,90

Tofu Gemüse <sup>FR</sup> € 10,90

Thai Rot Curry Tofu <sup>FR</sup> € 11,90



### ENTE

Ente Chop-Suey <sup>FR</sup> € 13,90

Ente nach Szechuan-Art <sup>FR</sup> € 13,90

Thai Rot Curry Ente <sup>FR</sup> € 14,50

Acht Schätze Ente <sup>FR</sup> € 14,90

### RINDFLEISCH

Rindfleisch Chop-Suey <sup>FR</sup> € 12,90

Gebratenes Rindfleisch mit Zwiebeln <sup>FR</sup> € 12,90

Szechuan Rindfleisch <sup>FR</sup> € 12,90

Thai Rot Curry Rindfleisch <sup>FR</sup> € 13,90

Acht Schätze <sup>FR</sup> € 13,50



## Nudeln / Eierreis / NaturReis



mit Gemüse <sup>ACF</sup>  
klein € 4,90 groß € 5,90



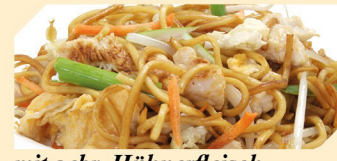
mit Frühlingsrollen <sup>ACF</sup>  
klein € 5,90 groß € 6,90



mit Tofu <sup>ACFR</sup>  
klein € 6,90 groß € 7,90



mit knusprigem Hühnerfleisch <sup>ACF</sup>  
klein € 6,90 groß € 7,90



mit gebr. Hühnerfleisch <sup>ACFR</sup>  
klein € 6,90 groß € 7,90



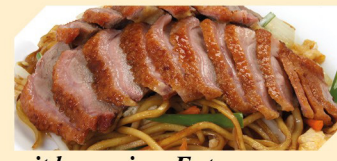
mit Sesam Hühnchen <sup>ACFN</sup>  
klein € 6,90 groß € 7,90



mit knuspriger Hühnerkeule <sup>ACF</sup>  
klein € 7,50 groß € 8,50



mit Lachs <sup>ACDFN</sup>  
klein € 7,90 groß € 8,90



mit knuspriger Ente <sup>ACF</sup>  
klein € 7,90 groß € 8,90



mit Bulgogi <sup>ACFN</sup>  
klein € 7,90 groß € 8,90



mit Shrimps <sup>ABCFR</sup>  
klein € 7,90 groß € 8,90



mit Tempura Garnelen <sup>ACB</sup>  
4 Stk. € 7,90 5 Stk. € 8,90

Sauce Extra Verpackung je € 0,50  
Knochenblausauce <sup>F</sup>, Chili Sauce,  
Süßsauer Sauce, Teriyaki Sauce <sup>F</sup>,  
Süßchili Sauce, Soja Sauce <sup>F</sup>

Beilage  
Reis € 1,90/ € 2,50/ € 3,50  
Sushi Reis <sup>N</sup> € 3,50

## Wok / Reis / Nudeln / Sushi



Öffnungszeiten: Mo – Fr 10<sup>00</sup> – 20<sup>30</sup> Uhr  
Sa 10<sup>00</sup> – 19<sup>00</sup> Uhr  
So & Feiertag geschlossen

Warme Küche ab 11:00 Uhr

Alle Speisen auch zum Mitnehmen!

Vorbestellen: Tel. 01 934 67 55

Wagramer Straße 195 / Top 17, 1210 Wien

# Sushi / Maki / Sashimi

**BIS -50%**

# Sushi, Maki & Rolls



**Sushi Mix BDM**  
**Mini:** 4 Sushi + 3 Maki €12,50 € 7,90  
**Klein:** 6 Sushi + 3 Maki €13,50 € 9,90  
**Mittel:** 8 Sushi + 3 Maki €15,50 € 11,90  
**Groß:** 10 Sushi + 3 Maki €18,50 € 13,90



**Sake Set nur Lachs DM**  
**Mini:** 4 Sushi + 3 Maki €12,50 € 8,90  
**Klein:** 6 Sushi + 3 Maki €14,50 € 10,90  
**Mittel:** 8 Sushi + 3 Maki €16,90 € 12,90  
**Groß:** 10 Sushi + 3 Maki €19,90 € 14,90



**Gurken Maki M**  
 6 Stk. /12 Stk./18 Stk.  
 €3,90 / €6,50 / €9,00



**Avocado Maki M**  
 6 Stk. /12 Stk./18 Stk.  
 €4,20 / €7,50 / €10,50



**Lachs Maki DM**  
 6 Stk. /12 Stk./18 Stk.  
 €4,20 / €7,50 / €10,50



**Avocado Sesame Rolle MN**  
 8 Stk. €8,90 €5,90



**California Maki ABMN**  
 8 Stk. €11,80 €6,50



**Omega-3 D** €17,50



**Vegan Set N** €13,90



**Sake California Set BDN** €13,50



**Hot Salmon Roll DN Lachs** 8 Stk. €12,50



**Sweet Potato Maki N**  
 8 Stk. €5,90



**Sake Tobiko Roll D**  
 8 Stk. €12,50



**Rucola Lachs Roll D**  
 8 Stk. €12,50



**Veggie Roll N** 8 Stk. €8,50



**Seafood Set DM**  
 8 Sushi + 3 Maki €16,40 €12,90



**Lachs Ebi Sushi BD**  
 8 Sushi + 3 Maki €15,90 €12,90



**Chicken Maki FN**  
 8 Stk. €10,50 €6,90



**Vegetarische Maki (m. Soja-fleisch) N**  
 8 Stk. €10,20 €6,90



**Sake Maguro set DM**  
 8 Sushi + 3 Maki €16,40 €13,50



**Lachs Unagi Sushi BD**  
 8 Sushi + 3 Maki €16,90 €13,50



**Tempura Maki (Garnelen) ABMN**  
 8 Stk. €10,20 €7,50



**Sake California Maki ABDMN**  
 8 Stk. €10,50 €7,50



**Lady Teller BDN**  
 €22,90 €16,50



**Gemischte Maki DMN**  
 18 Stk. €14,90 €11,90



**Ente Maki FN**  
 8 Stk. €12,90 €7,90



**Philadelphia Maki DGN**  
 8 Stk. €11,20 €7,90



**Kufung Teller BDN**  
 €33,90 €29,90



**Lachs Sashimi D**  
 6 Stk. €17,90 €13,90  
 12 Stk. €28,90 €22,90



**Sake Tempura Maki BDN**  
 8 Stk. €11,90 €7,90



**Bulgogi Maki FN**  
 8 Stk. €11,20 €7,90

## Bento

mit Suppe CF oder  
 3 Stk. Frühlingsrollen ACFN



**Knuspriges Hühnerfleisch**

**Bento ACF** €12,50

**Chop-Suey Chicken**

**Bento F** €12,50

**Agamo Bento ACF** €12,50

**Bulgogi Bento FN** €12,50

**Lachs Teriyaki Bento ABFN** €12,50

**Sushi Bento BD** €12,50

**Maki Bento DN** €12,50

Getränke	
<b>GRAPOS</b>	<b>Aloe Vera</b> 0,5l Flasche € 3,50
Cola / Holunder / Lycheesaft / Eistee Pfirsich / Himbeer Soda / Apfel Trüb 0,33l/0,50l € 2,90 / € 3,50	<b>Mangosaft</b> 0,25l € 3,50
Sodawasser 0,33l/0,50l € 2,20 / € 2,50	<b>Red Bull</b> 0,25l € 3,50
<b>FLASCHE</b> (Einwegpfand + € 0,25)	<b>BIER</b>
Cola Zeroo / Almdudler / Frucade / Eistee Zitrone / Emotion 0,5l Flasche € 3,60	<b>Qingdao Bier A</b> 0,33l € 3,50
<b>Mineralwasser</b> 0,5l Flasche € 2,50	<b>Kl. Ottakringer A</b> 0,33l € 3,20
	<b>Gr. Budweiser A</b> 0,50l € 3,90
	<b>Leitungswasser</b> (kalt und gefiltert) 0,33l/0,50l € 0,50 / € 1,00
	<b>Einwegpfand</b> + € 0,25

Allgemeine Informationen gemäß Codex-Empfehlung A Glutenhaltiges Getreide, B Krebstiere, C Ei, D Fisch, E Erdnuss, F Soja, G Milch/ Laktose, H Schalenfrüchte, L Sellerie, M Senf, N Sesam, O Sulfite, P Lupinen, R Weichtiere